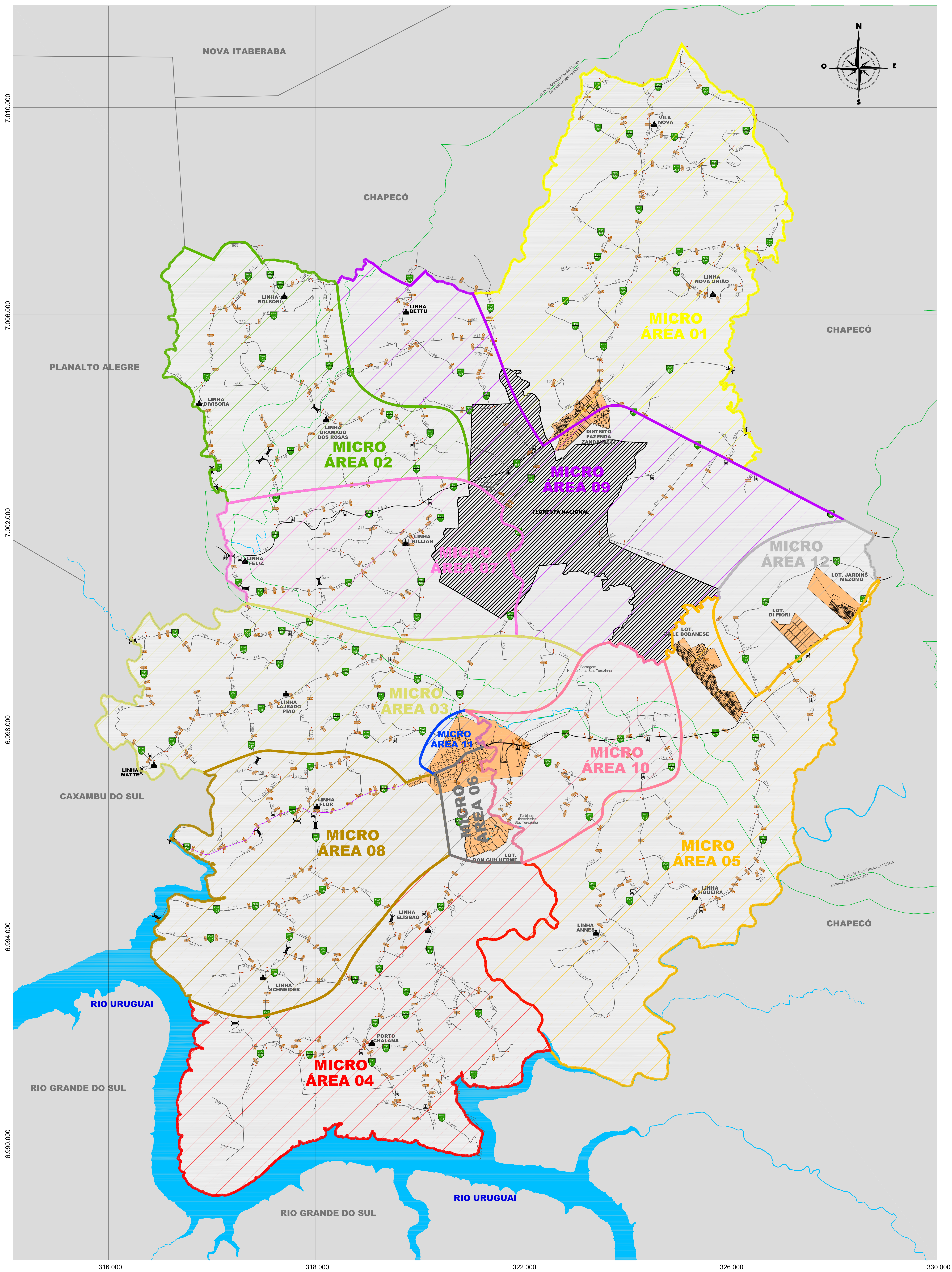


## MUNICÍPIO DE GUATAMBU MAPA RODOVIÁRIO

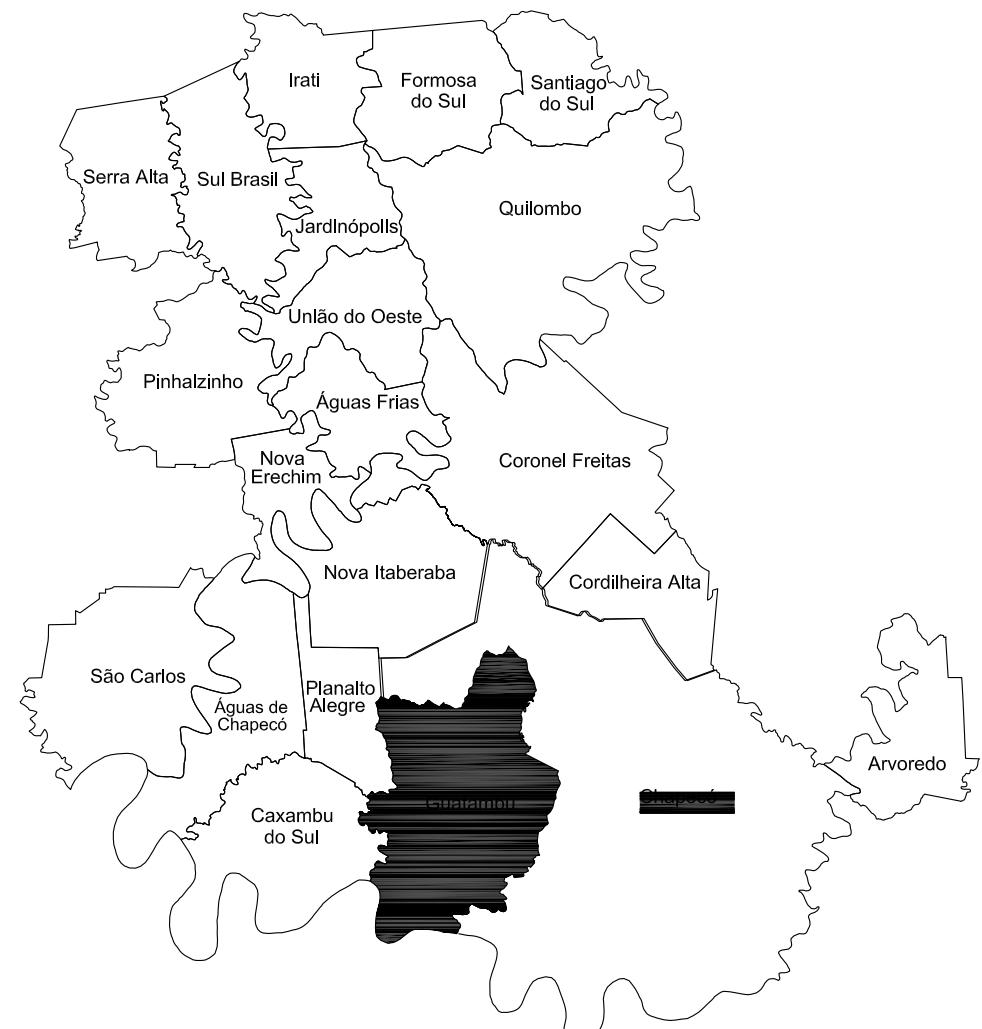


### MAPAS DE LOCALIZAÇÃO

LOCALIZAÇÃO DA REGIÃO DA AMOSC  
NO OESTE DO ESTADO



LOCALIZAÇÃO DO MUNICÍPIO DE CORDILHEIRA ALTA  
NA REGIÃO DA AMOSC



### LEGENDA

- RODOVIA ESTADUAL PAVIMENTADA
- ESTRADA MUNICIPAL SEM PAVIMENTAÇÃO
- LIMITE INTERMUNICIPAL
- ÁREA URBANA
- LOCALIDADE
- HIDROGRAFIA
- PONTE
- PARADA DE ÔNIBUS

### MALHA VIÁRIA - QUANTITATIVOS

- 30.360 m RODOVIA ESTADUAL PAVIMENTADA
- 305.549 m ESTRADA MUNICIPAL SEM PAVIMENTAÇÃO
- 335.909 m EXTENSÃO TOTAL DA MALHA VIÁRIA

### OUTRAS INFORMAÇÕES

- 204.757 km<sup>2</sup> EXTENSÃO TERRITORIAL
- 4.679 hab. POPULAÇÃO (CENSO IBGE 2010)
- 4.739 hab. POPULAÇÃO (ESTIMATIVA IBGE 2015)
- 22,73 hab/Km<sup>2</sup> DENSIDADE POPULACIONAL



**AMOSC**  
ASSOCIAÇÃO DOS MUNICÍPIOS DO OESTE DE SANTA CATARINA

MUNICÍPIO DE GUATAMBU	
TÍTULO: MAPA RODOVIÁRIO	ESCALA: 1 : 25.000
EDICIONADOR: DORLON P. VICIJA	DATA: Março / 2016
EDICIONADO POR: DORLON P. VICIJA	DATA: Março / 2016
PROJEÇÃO: UNIVERSAL TRANSVERSA DE MERCATOR - UTM	SIRGAS2000
ELABORADO POR: DORLON P. VICIJA	REVISÃO: ÚNICA